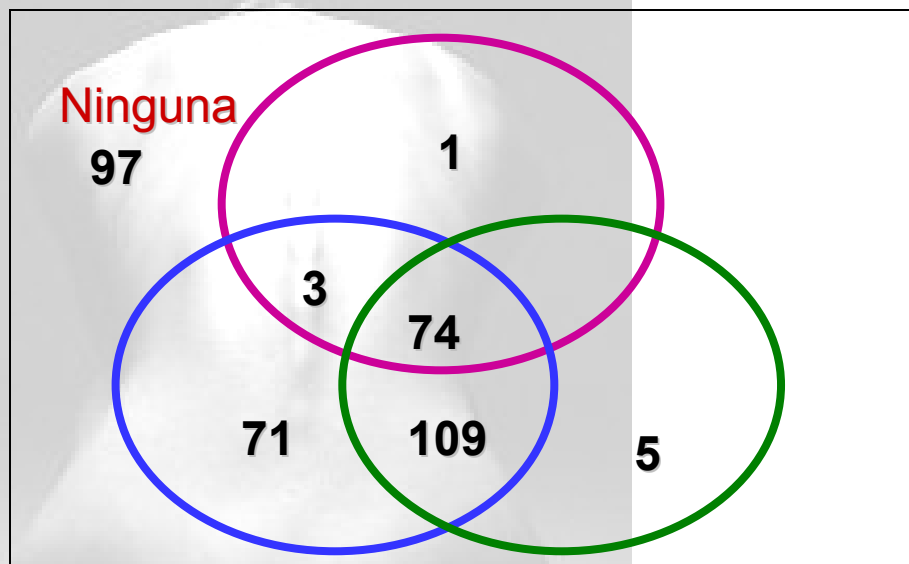


Encuesta Nacional de Violencia de pareja en Usuarias de Servicios públicos de salud en México (ENVIUS)

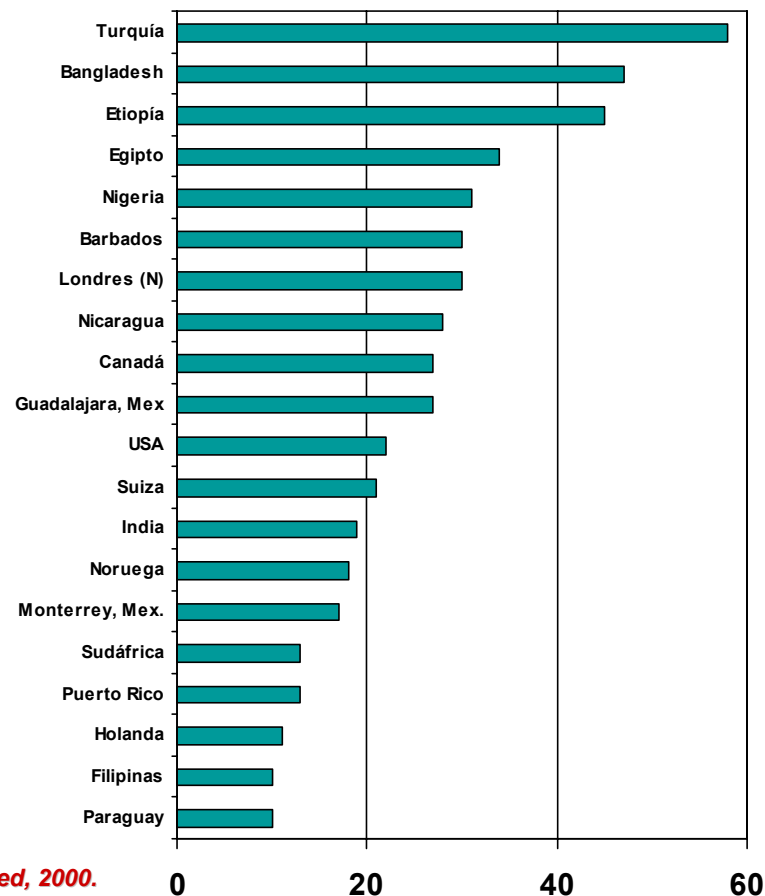
Blanca Rico, M.D., Aurora del Río, M.D., Gustavo Olaiz* M.D.,
Paz López, M.Sc, Rosario Valdés* M. Sc, Aurora
Franco*, B.Sc.

Violencia de pareja según tipo León - Nicaragua (n=360 mujeres)



- Sexual
- Psicológica
- Física

% mujeres que reportaron violencia de pareja



Ellsberg MC. Candies in hell: women's experience of violence in Nicaragua. *Soc Sci & Med*, 2000.

La situación en México antes de 2000



Prevalencia de violencia de pareja contra las mujeres en México



Area/ciudad	% mujeres *
Jalisco	44
Jalisco	30
Jalisco	43
Nezahualcóyotl	33
D.F.	50
D.F	38.4
Monterrey	46
México (nacional)	45 (abuso) 18 (psicológica y sexual) 16 (física y psicológica)

Los diferentes estudios no son comparables, sin embargo todos reportaron violencia física o psicológica contra mujeres inflingida por su pareja/esposo varón durante la unión.



PROPÓSITO :

Estimar la prevalencia de diversos tipos de violencia contra mujeres usuarias de servicios públicos de salud (unidades de atención primaria y hospitales generales).

DISEÑO MIXTO con 2 fases : una encuesta cuantitativa y un estudio cualitativo complementario.

ENCUESTA CUANTITATIVA

↻ Estudio transversal a nivel nacional, con representatividad a nivel de entidad federativa.

↻ Población en estudio :

↻ Mujeres de 15 años y más que demandaron servicios preventivos o curativos de salud en clínicas o centros de salud de primer nivel de atención u hospitales generales de las 3 principales instituciones del sector (SSA, IMSS o ISSSTE), durante el periodo de estudio y que aceptaron participar en el mismo .



ENCUESTA CUANTITATIVA (continúa)

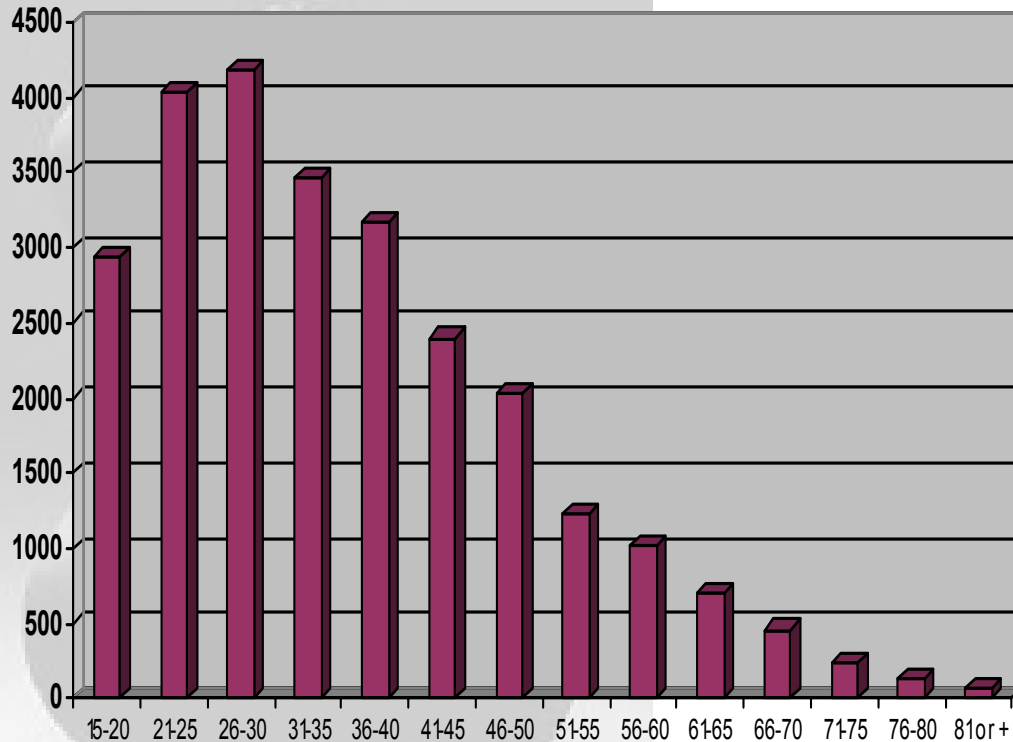
- ↻ Muestreo bietápico por conglomerados de mujeres que acuden a unidades de atención médica de primero y segundo nivel. Primera etapa selección de las unidades , segunda fase selección de los sujetos de estudio. El tamaño final de la muestra 26,047 mujeres, alrededor de 800 por entidad federativa.
- ↻ Las mujeres bajo estudio fueron entrevistadas directamente por enfermeras capacitadas específicamente para este proyecto, solas, en áreas privadas y aisladas.

ESTUDIO CUALITATIVO

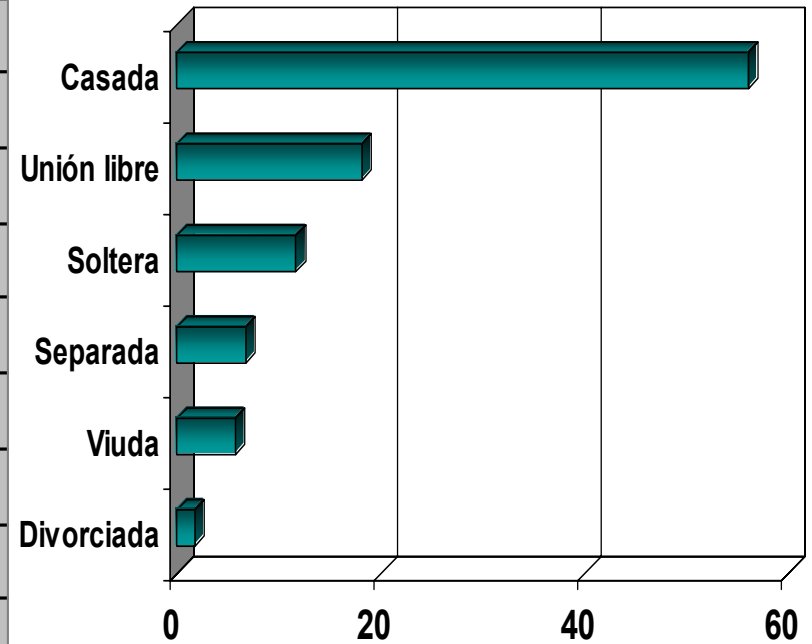
- ↻ Actualmente se encuentra en campo, estudio a profundidad de la experiencia de las mujeres que viven en violencia, su conceptualización acerca de la violencia de pareja y los efectos sobre su salud. Visión de las mujeres acerca del papel de las instituciones de salud en la prevención y atención a la violencia.

- ❧ Características sociales y demográficas de las mujeres y sus parejas/esposos
- ❧ Actitudes hacia los roles de género
- ❧ Relaciones familiares y de pareja
- ❧ Prevalencia, características y algunas consecuencias del maltrato
- ❧ Actitudes y roles del personal de salud hacia la violencia de pareja

Edad



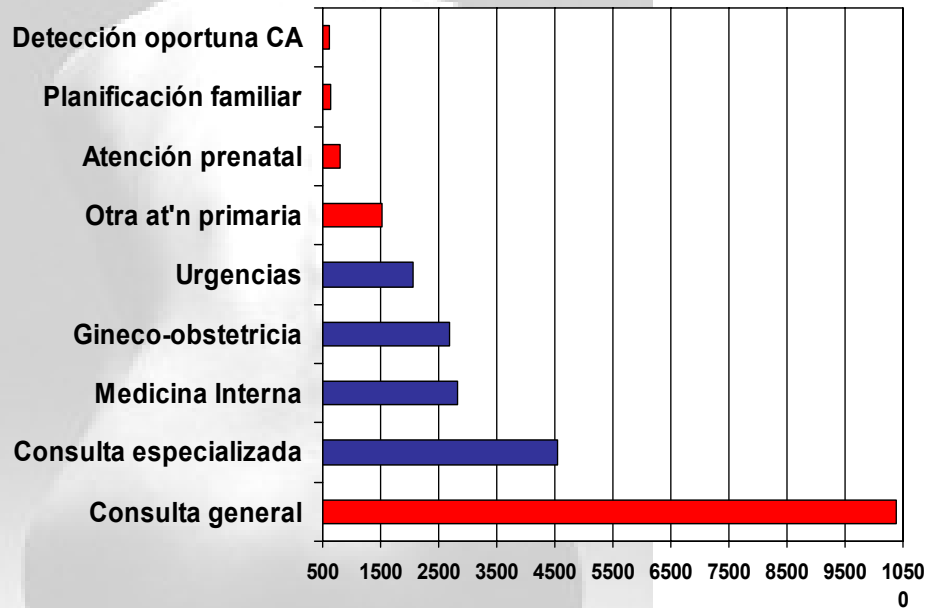
Estado conyugal



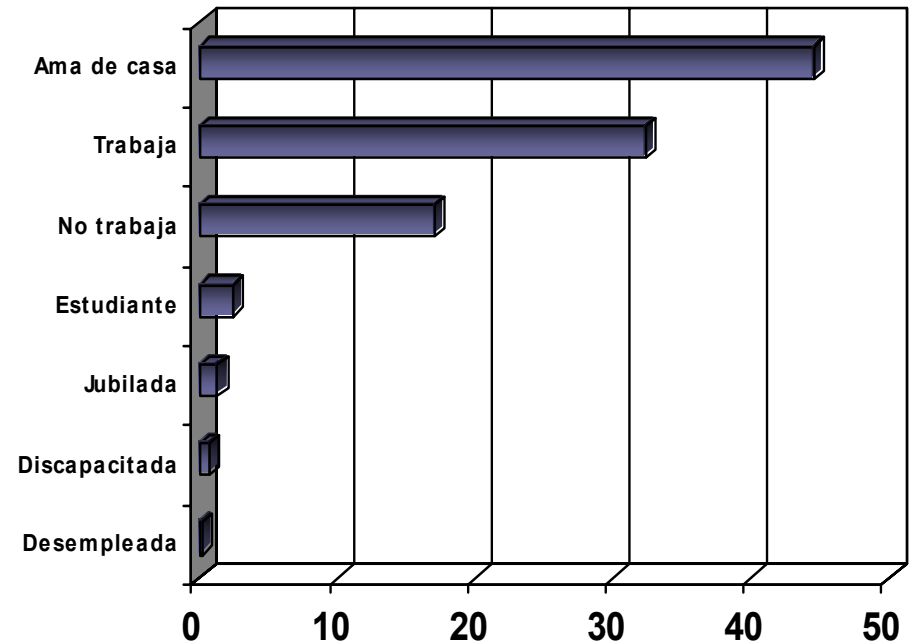
Características de la muestra



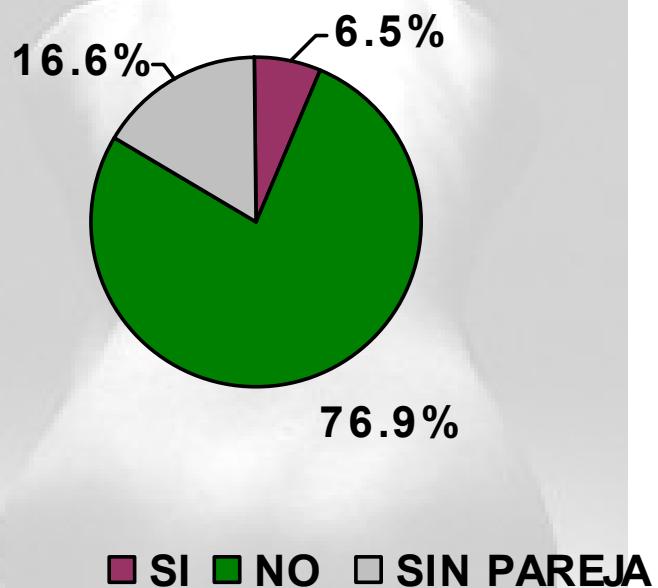
Servicio de salud demandado



Actividad principal

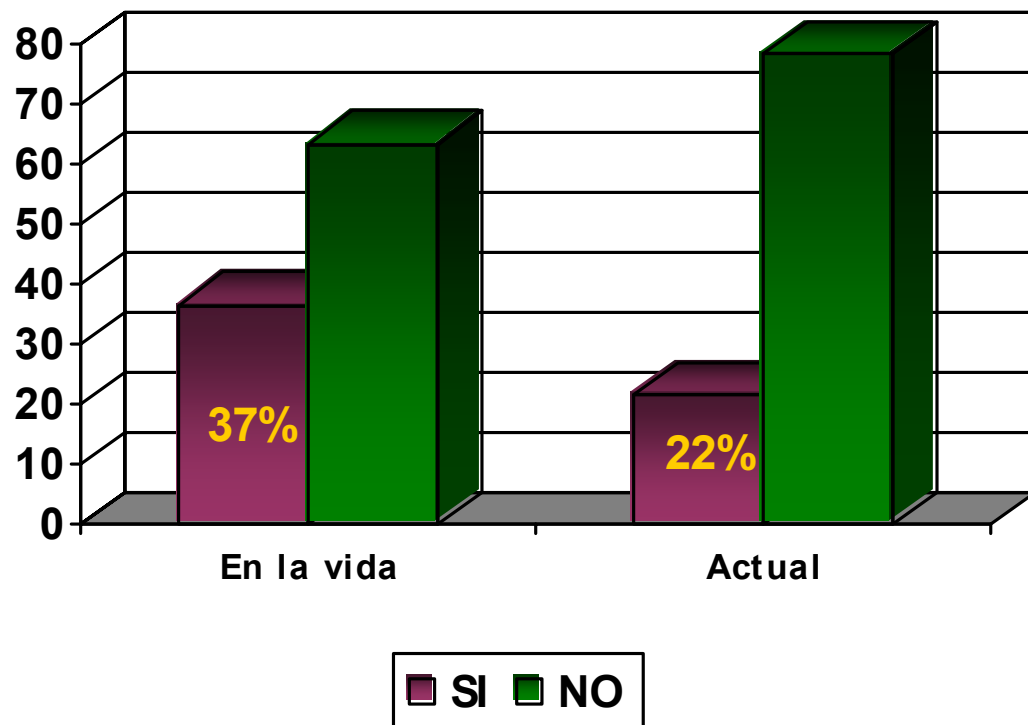


Percepción de violencia en su relación actual*

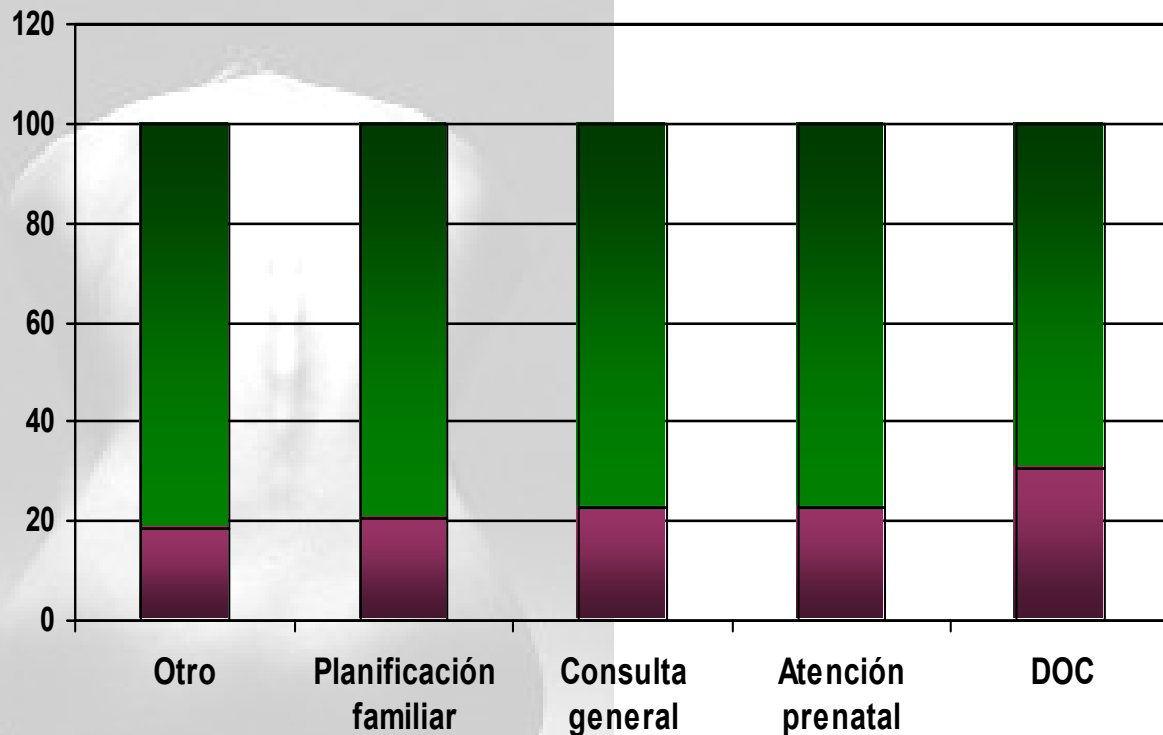


* Últimos 12 meses

Prevalencia real de violencia de pareja



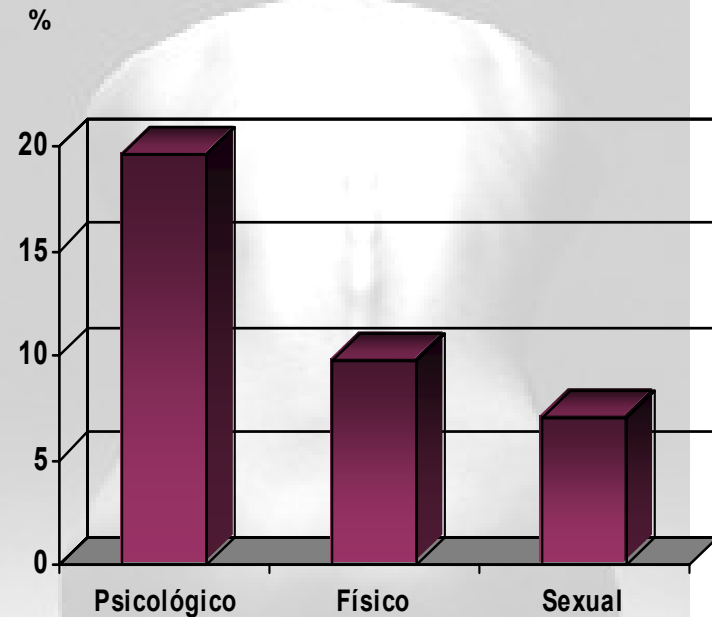
Prevalencia de violencia de pareja según servicio demandado en unidades de primer nivel



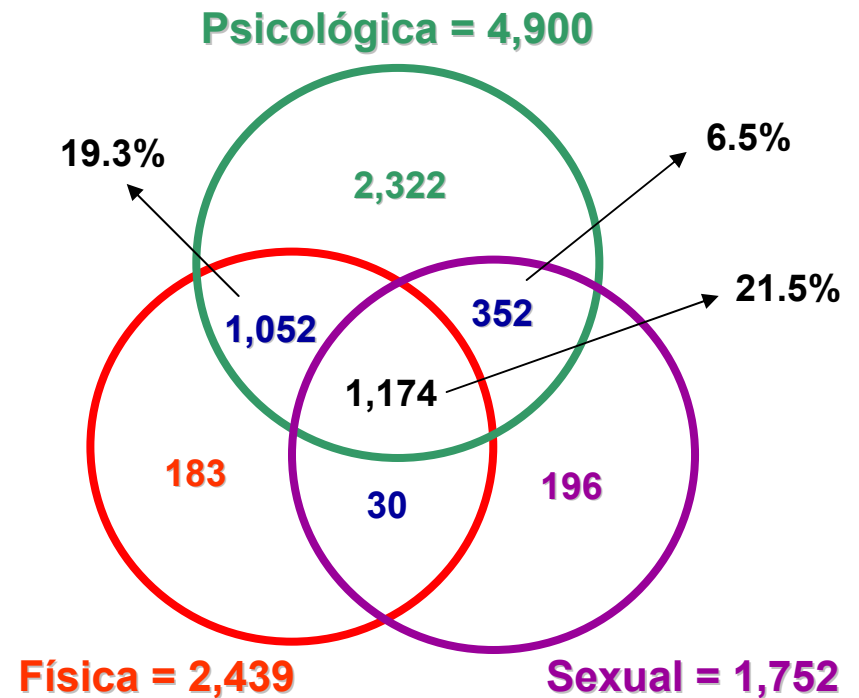
4.4% de las mujeres estudiadas reportaron haber sido golpeadas o pateadas en el abdomen mientras estaban embarazadas

Violencia de pareja actual

Prevalencia de violencia actual según tipo de maltrato



Prevalencia de violencia actual según tipo (5,453 casos)

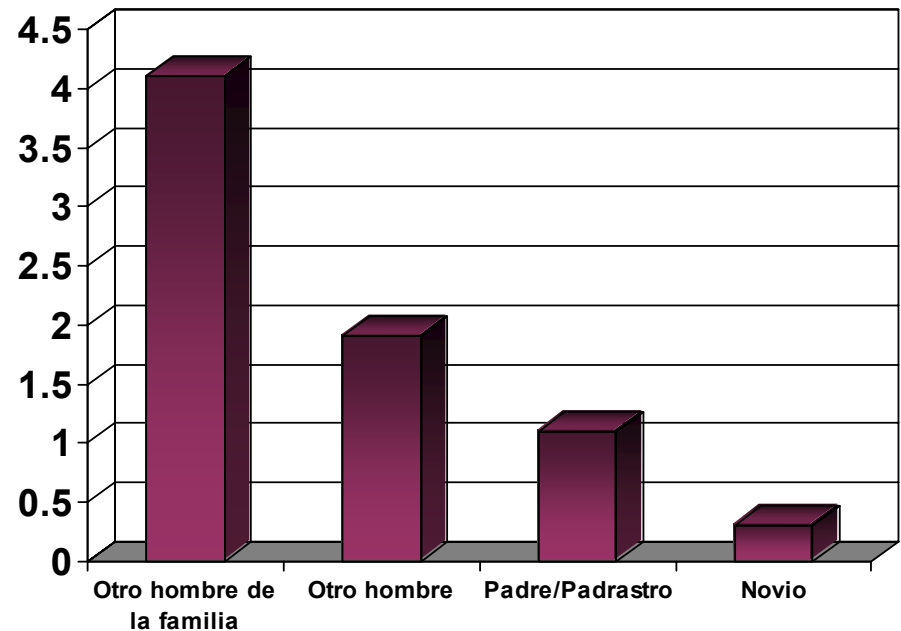


Antecedente de abuso sexual en la infancia = 7.5%

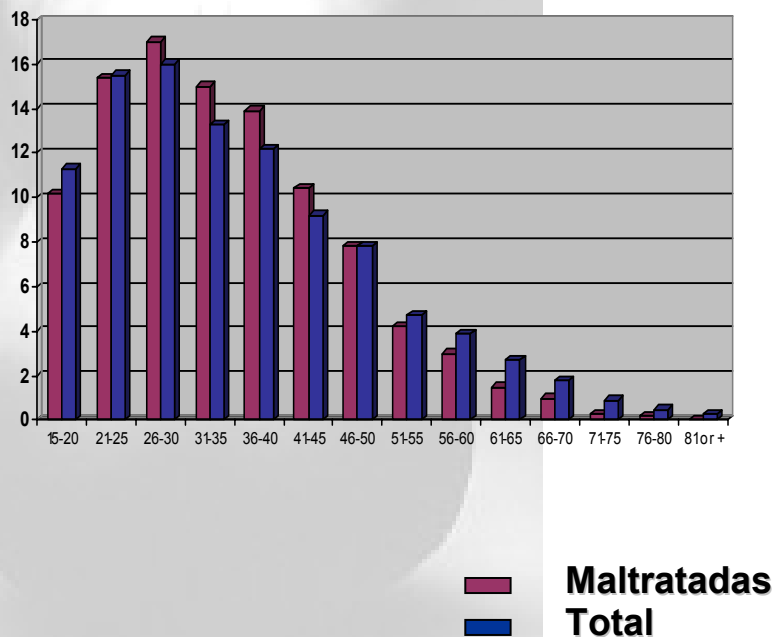
Abuso sexual en la vida = 16.8%

Abuso sexual fuera de la relación de pareja en la vida = 8.4%

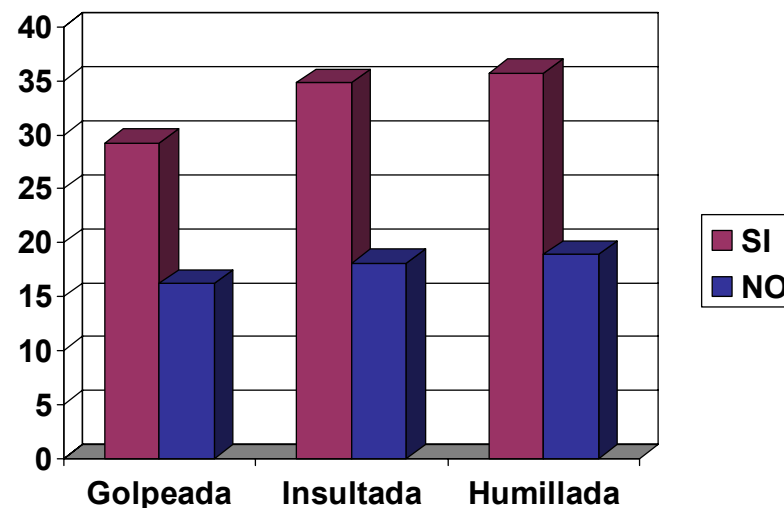
Prevalencia de abuso sexual en la infancia según parentesco con el agresor



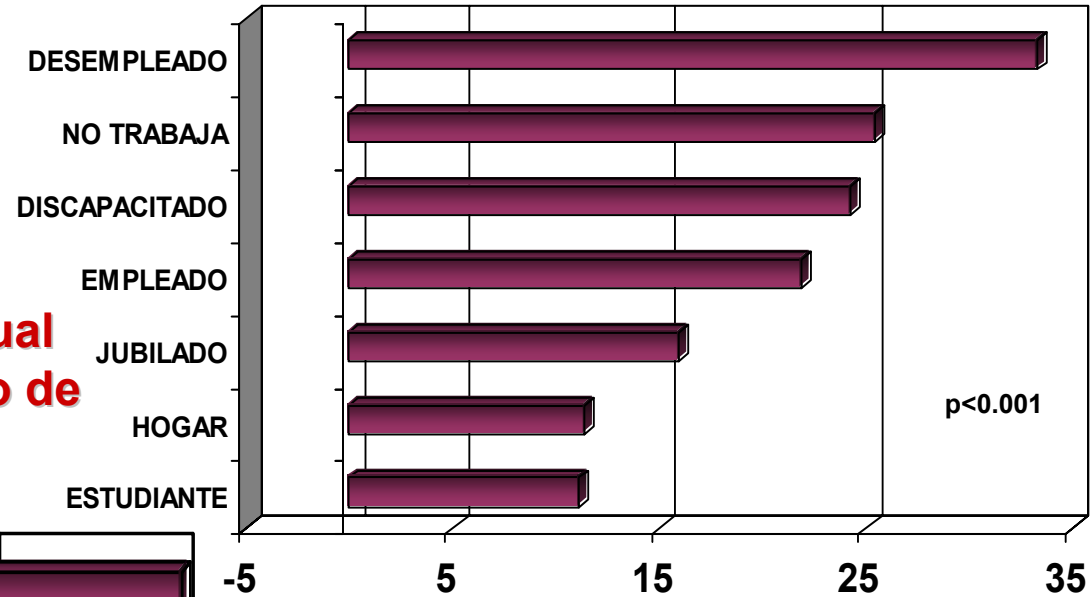
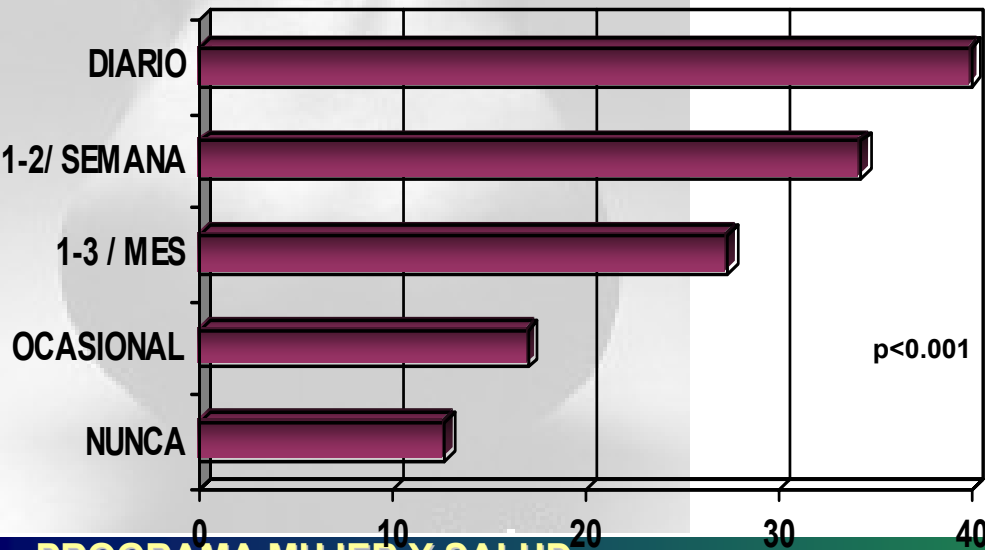
Distribución por edad de las entrevistadas : total y maltratadas



Prevalencia de violencia de pareja actual según antecedente de maltrato infantil

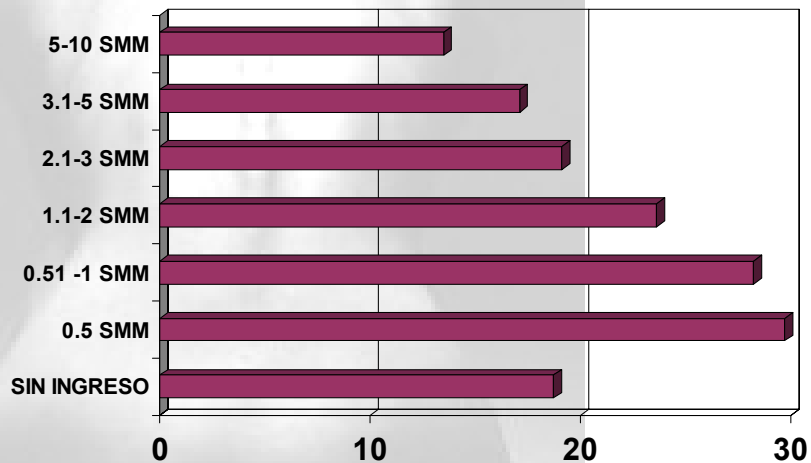


Prevalencia de violencia actual según frecuencia de consumo de alcohol de la pareja

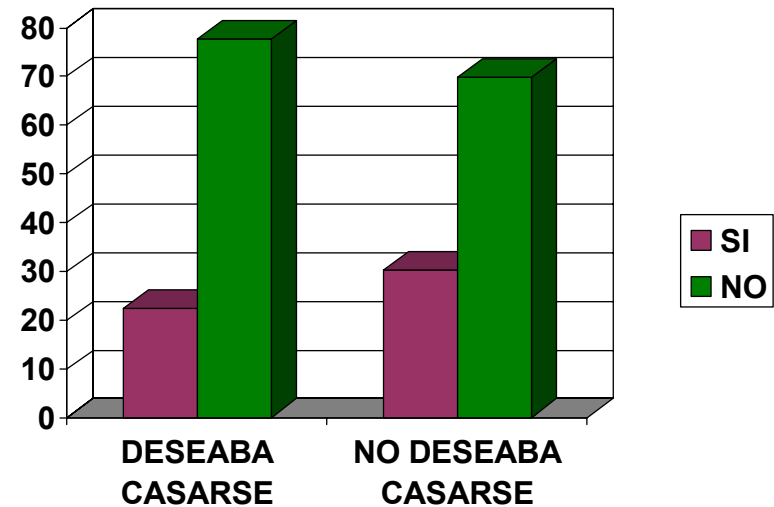


Prevalencia de violencia actual según ocupación de la pareja

Prevalencia de violencia actual por ingreso de la mujer



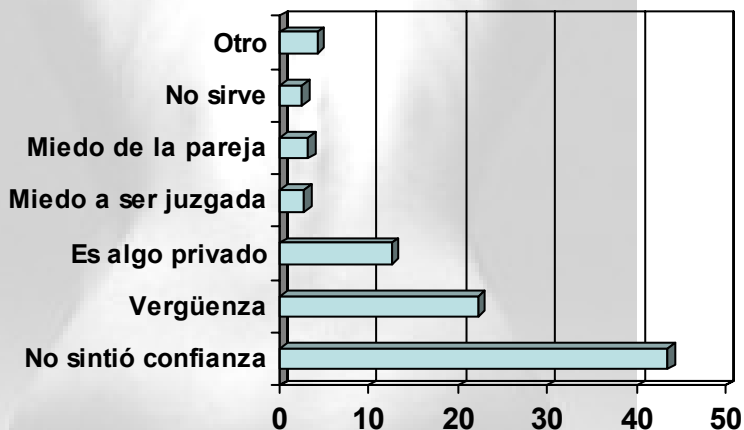
Violencia actual según deseo de unirse al inicio de la relación



Consecuencias de la violencia act

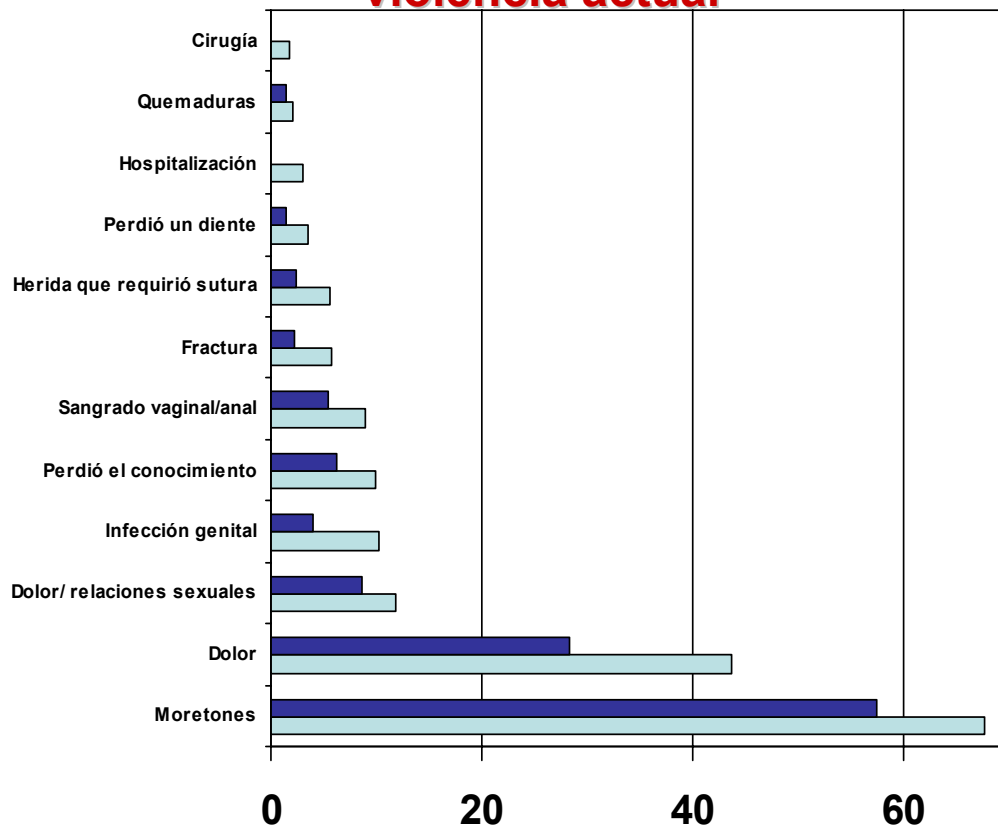


42% de las mujeres maltratadas nunca lo han comentado con sus familiares y amigos



Razones para no comentar la violencia con familiares y amigos

Consecuencias de la violencia actual

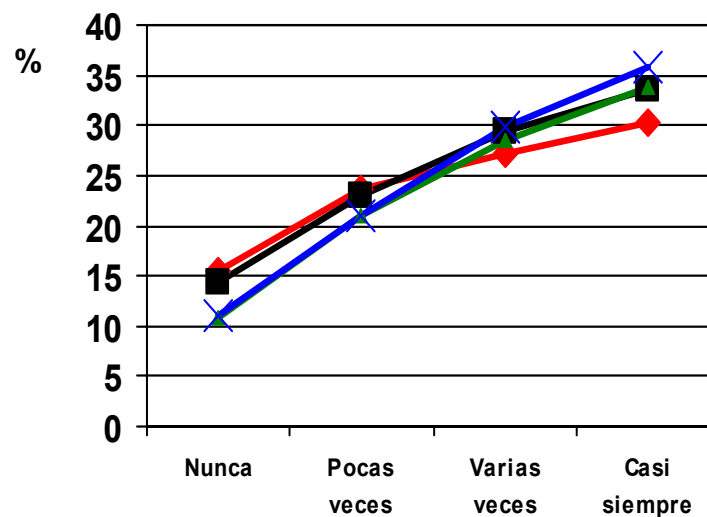


No buscó atención médica

Consecuencias de la violencia de pareja



Prevalencia de violencia actual de pareja y síntomas de salud mental



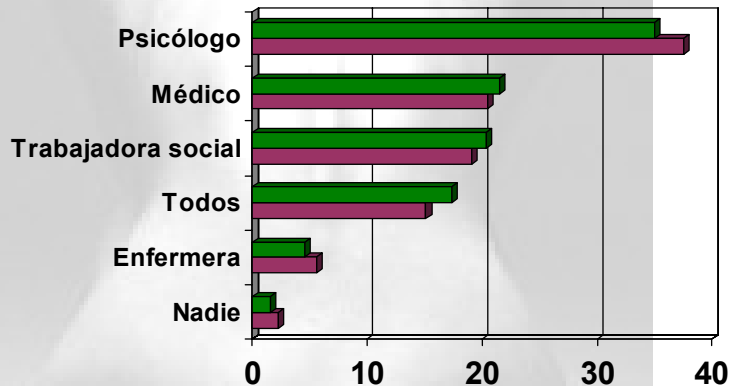
—♦— Falta de sueño/insomnio —■— Se asusta/alarma con facilidad
—▲— Nerviosa, ansiosa —×— Triste/afligida

OR insomnio = 1.76 OR ansiedad = 2.03
OR asustada = 1.89 OR triste/afligida = 2.4

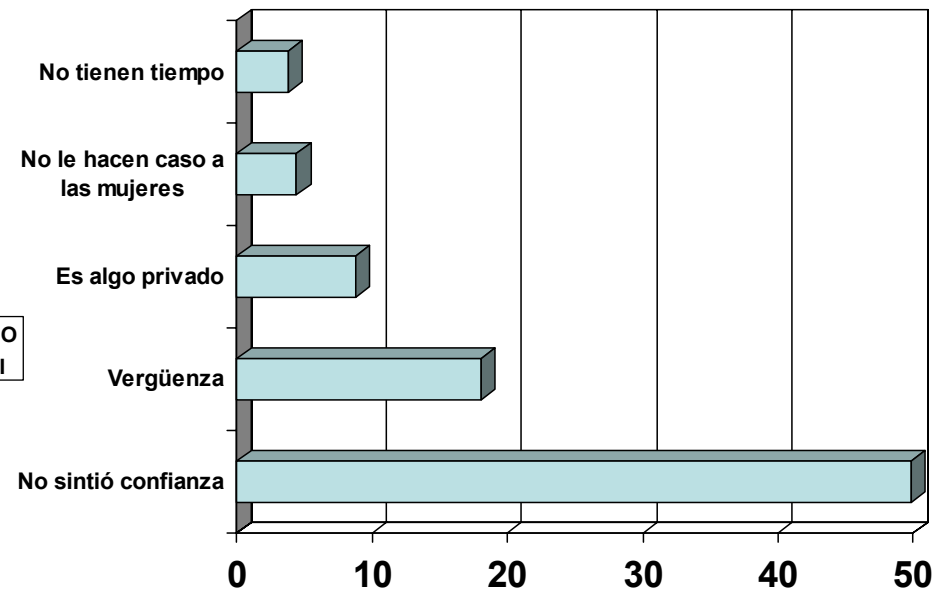
Profesionales de la salud y violencia



¿Quién debe preguntar sobre el maltrato?



25% de las mujeres maltratadas nunca le han comentado al personal de salud



Razones para no comentar la violencia con personal de salud