

UNA PANDEMIA DE INFLUENZA

INFORMACIÓN GENERAL

MÉXICO

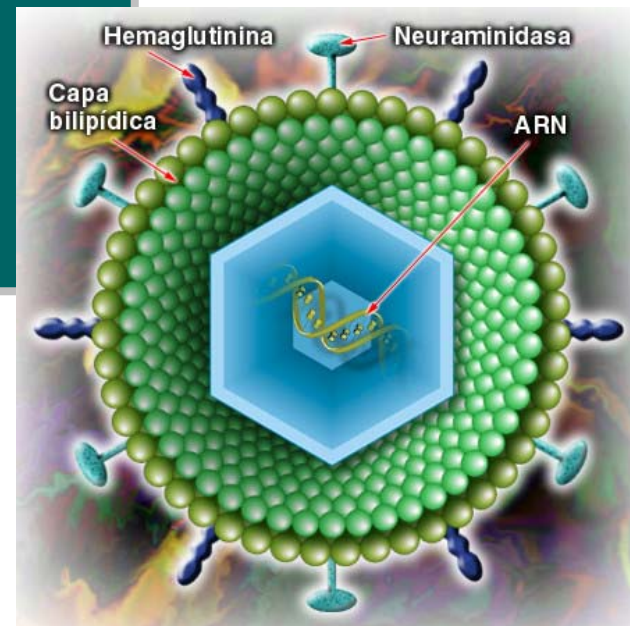
Comité Nacional
para la Seguridad en Salud





¿QUÉ ES LA INFLUENZA?

- **Enfermedad contagiosa respiratoria**
- Ocasionada por un virus (Virus de la influenza)
- **Se clasifica en A, B y C**
- La influenza A se subclasifica de acuerdo con estructuras virales:
 - **Hemaglutinina (H) 15 tipos**
 - **Neuraminidasa (N) 9 tipos**
 - **135 combinaciones posibles**



TIPOS DE INFLUENZA

AVIAR

- De las aves
- Puede afectar a otros animales



Comité Nacional
para la Seguridad en Salud

ESTACIONAL

- De los humanos
- No es catarro común



PANDÉMICA

- De los humanos
- Aun no existe





INFLUENZA AVIAR

MÉXICO

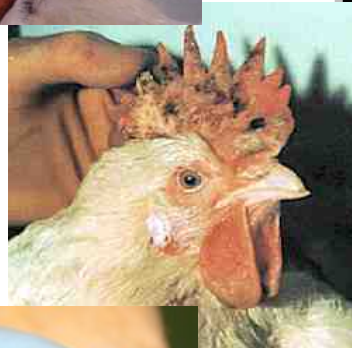
Comité Nacional
para la Seguridad en Salud





LA INFLUENZA AVIAR

- **Enfermedad de las aves muy contagiosa**
- Se presenta como alta o baja patogenicidad
- La primera, causa elevada mortalidad
- **Las aves de engorda bajan de peso y las ponedoras disminuyen su producción de huevo**
- En México hay una campaña permanente de eliminación de la influenza aviar a cargo de la SAGARPA
- **En ocasiones causa enfermedad en humanos que están en contacto estrecho con aves enfermas**
- No se transmite a las personas por consumo de pollo o huevo



LA INFLUENZA AVIAR



AVES SILVESTRES



AVES DE CORRAL

INFLUENZA AVIAR EN HUMANOS



ocasionalmente

- Individuos con mayor riesgo:
Manejadores y comerciantes de aves
- Existe una vacuna para proteger a los humanos contra A (H5N1) aviar



LA INFLUENZA AVIAR A (H5N1)

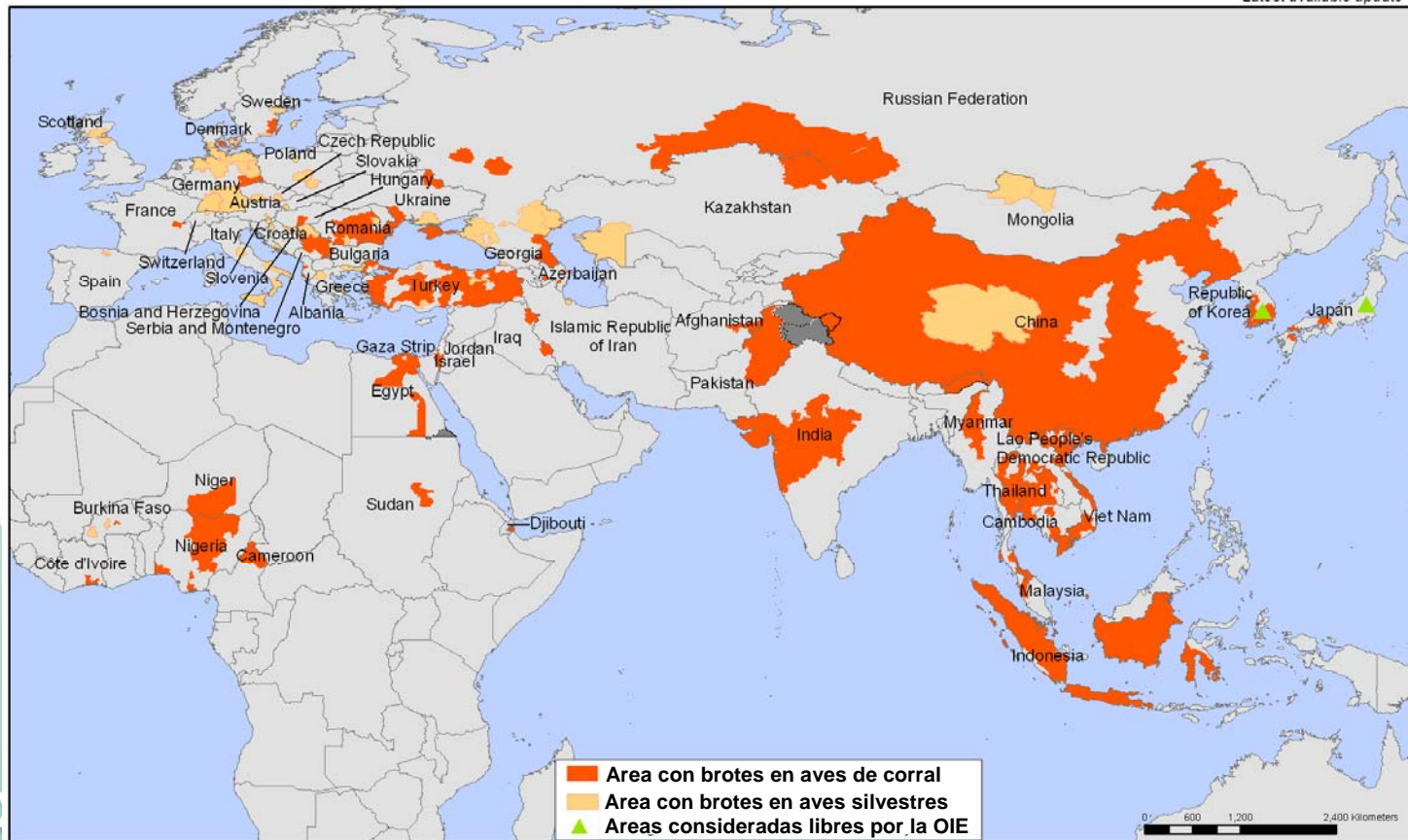
- Surgió en Hong Kong en 1997 afectando granjas de la región. Fue aparentemente controlada
- Reapareció en otros países del Sudeste Asiático en 2003
- No se logró controlar y actualmente es una enfermedad establecida en aves de la región
- Se diseminó a Europa y África por las aves migratorias en 2005-2006
- No se ha detectado en aves silvestres o de corral en el Continente Americano





LA INFLUENZA AVIAR A (H5N1)

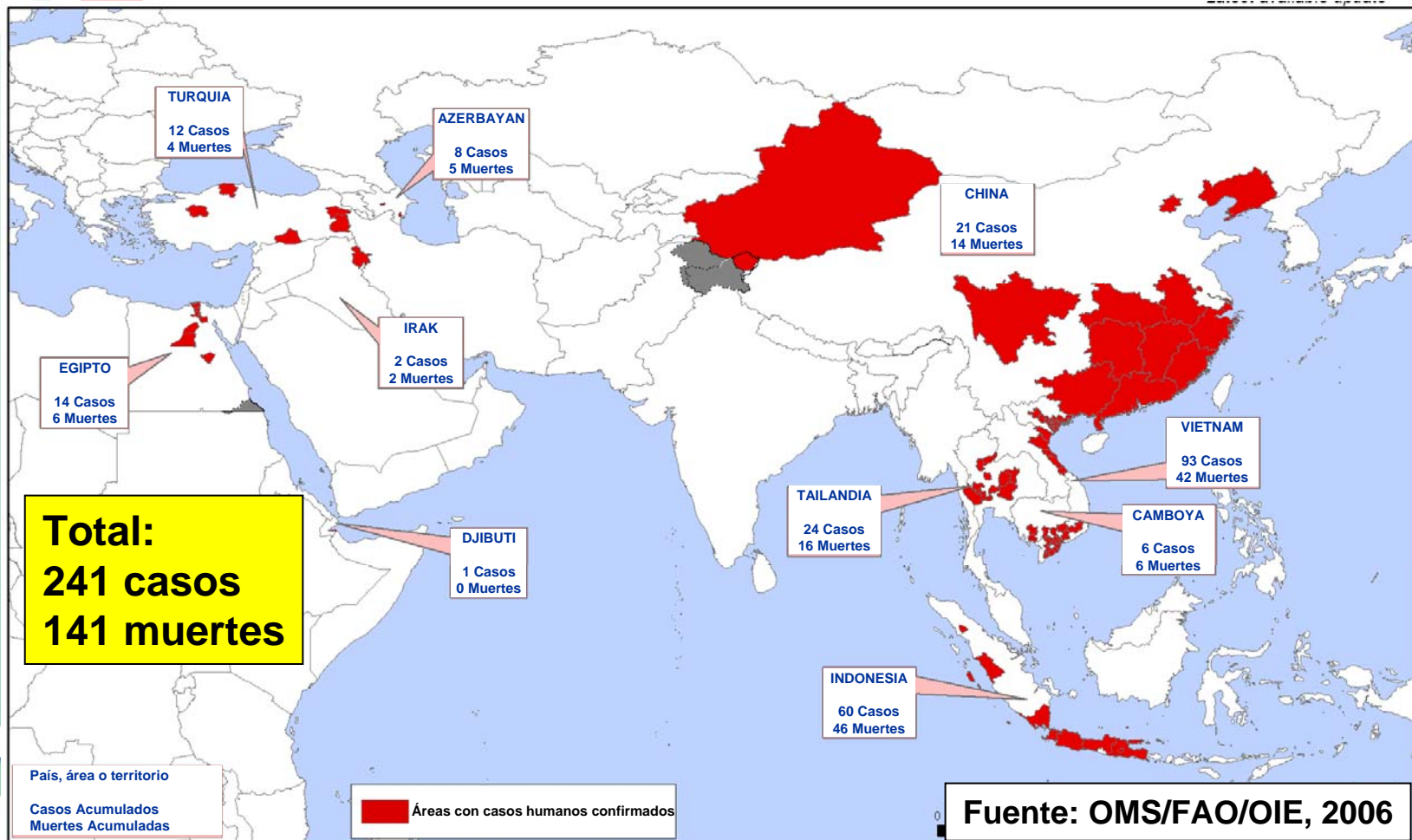
Brotos de IA A (H5N1) en aves 2003-2006 (Hasta 02/08/06)





LA INFLUENZA AVIAR A (H5N1)

Casos de IA A (H5N1) en humanos 2003-2006 (Hasta 23/08/06)





INFLUENZA ESTACIONAL

MÉXICO

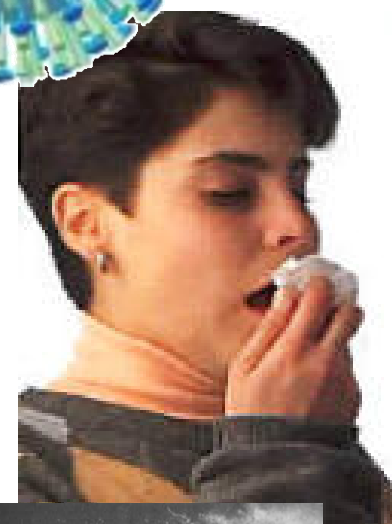
Comité Nacional
para la Seguridad en Salud





INFLUENZA ESTACIONAL

- Se transmite fácilmente por gotitas de saliva al estornudar o toser, por el saludo de mano o beso o por tocar objetos contaminados por el virus
- Cuadro clínico:
 - Fiebre elevada ($>38^{\circ}$ C)
 - Dolor de cabeza
 - Cansancio y malestar intensos
 - Tos seca
 - Ardor de garganta
 - Congestión nasal
 - Dolores musculares intensos





¿A QUIÉNES AFECTA LA INFLUENZA ESTACIONAL?

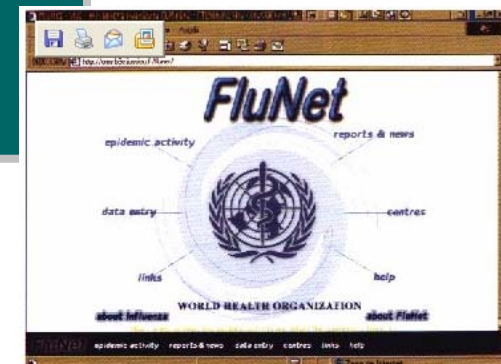
- **Afecta a personas de todas las edades**
- **Causa epidemias principalmente en los meses de invierno**
- **Puede causar cuadros de leves a graves**
- **Ocasionalmente lleva a la muerte, sobretodo en niños pequeños y adultos mayores**
- **Es más grave en personas con antecedentes de enfermedades de pulmón o corazón**





¿CÓMO SE PUEDE EVITAR LA INFLUENZA ESTACIONAL?

- **Se puede prevenir mediante la vacunación anual**
- La vacunación debe hacerse año con año porque el virus cambia frecuentemente (muta) y la vacuna debe formularse específicamente para los virus que circulan en el año correspondiente
- **Para la formulación de la vacuna, la OMS utiliza a la red mundial de laboratorios conocida como FLUNET, de la cual México es parte**
- La vacuna contra influenza estacional contiene tres cepas: dos del tipo A y una del tipo B (las más frecuentes)





¿CÓMO SE PUEDE EVITAR LA INFLUENZA ESTACIONAL?

- Se debe aplicar cada año (entre octubre y noviembre) antes de la temporada de influenza
- **En México se aplica la vacuna desde el 2004, y este año se aplicará a menores de tres años y mayores de 50**
- También se vacuna a personas enfermas de corazón y pulmones, y al personal de salud
- **La estrategia nacional de vacunación anual contra influenza, sumada a la de neumococo, permitirá reducir complicaciones**
- México tiene asegurado el abasto de vacuna mediante convenios internacionales con productores





PANDEMIA DE INFLUENZA

MÉXICO

Comité Nacional
para la Seguridad en Salud





PANDEMIA DE INFLUENZA

- Resulta de la aparición de un nuevo virus de influenza que se transmite entre seres humanos
- **Epidemia de influenza humana de gran magnitud, que afecta dos continentes o más, de manera simultánea**
- **Causa gran número de enfermos y muertes en poco tiempo**
- Han ocurrido varias veces en cada siglo

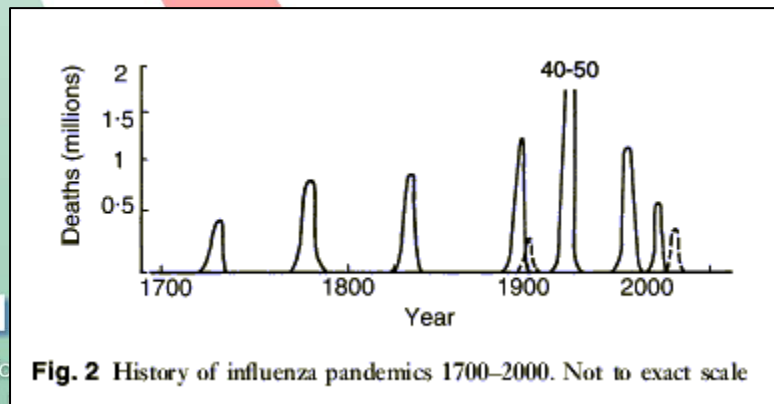


Fig. 2 History of influenza pandemics 1700–2000. Not to exact scale



LAS PANDEMIAS DEL SIGLO XX

- **1918, la Gripe Española**
- Causada por el A (H1N1)
- **Entre 40 y 100 millones de muertes en todo el mundo**
- La enfermedad se diseminó a todos los continentes en menos de un año
- **Causó más muertes que la Primera Guerra Mundial**
- Afectó principalmente a individuos entre 25 y 35 años de edad



LAS PANDEMIAS DEL SIGLO XX

- **1957, la Gripe Asiática: A (H2N2)**
- Alrededor de dos millones de muertes en todo el mundo
- **Afectó principalmente a niños pequeños y adultos mayores**
- **1968, la Gripe de Hong Kong: A (H3N2)**
- Causó cerca de un millón de muertes





EL RIESGO DE UNA PANDEMIA HOY

- **Existen tres condiciones necesarias para que ocurra una pandemia:**

➡ **Aparición de un nuevo tipo de virus A**

➡ **El nuevo virus es capaz de causar enfermedad grave en seres humanos**

El nuevo virus se puede transmitir eficientemente de persona a persona



“El reloj de la pandemia está corriendo, sólo que no sabemos que hora marca”



EL IMPACTO DE UNA PANDEMIA EN MÉXICO

- Utilizando parámetros de la pandemia de 1918 se ha estimado, mediante un modelo matemático, el impacto que podría tener una próxima pandemia en México:

35% de la población afectada
200,000 muertes
25 millones de consultas
500,000 hospitalizados

En 6 meses

- Ante ese escenario se puede esperar una crisis social y de servicios por pánico entre la población y ausentismo laboral





CONCLUSIONES

- **Existe la posibilidad de que pronto ocurra una pandemia de influenza**
- **El impacto de una pandemia puede ser grave para nuestro país**
- **Es necesario desarrollar acciones de preparación a todo nivel para hacer frente a una emergencia de ésta naturaleza**