



VIRUS DEL OESTE DEL NILO: OBTENCIÓN DE MUESTRAS, EMBALAJE, MANEJO Y TRANSPORTE AL LABORATORIO

VIGILANCIA DEL VON: *Muestras para laboratorio*



OBTENCIÓN DE MUESTRAS: *Periodo adecuado*

Muestras pareadas de suero y/o Líquido Cefalorraquídeo (LCR):

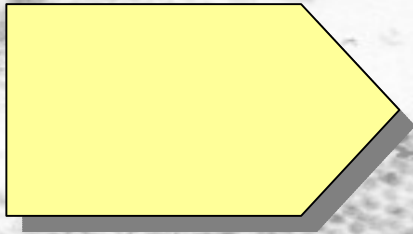
DE PREFERENCIA ENVIAR AMBAS MUESTRAS (SUERO Y LCR)

- Muestra de fase aguda: **(3-10 días de iniciados los síntomas) de pacientes con fiebre y manifestaciones neurológicas. Enviar inmediatamente**
- Muestras en fase de convalecencia: **(2-3 semanas después de la 1era toma.)**

Muestras de tejido:

- Muestras *post mortem* de tejido cerebral.

OBTENCIÓN DE MUESTRAS: *Suero, LCR, tejido*



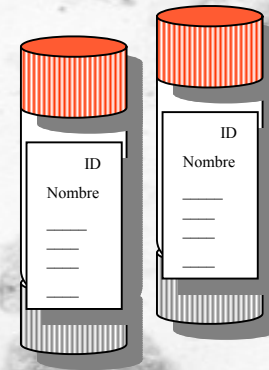
OBTENCIÓN Etiquetado

MUESTRAS: Información

Cada muestra deberá etiquetarse

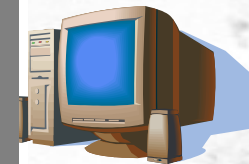
con los siguientes datos:

- Nombre del paciente
- Tipo de muestra
- Fecha y lugar de colecta
- Nombre o iniciales del colector

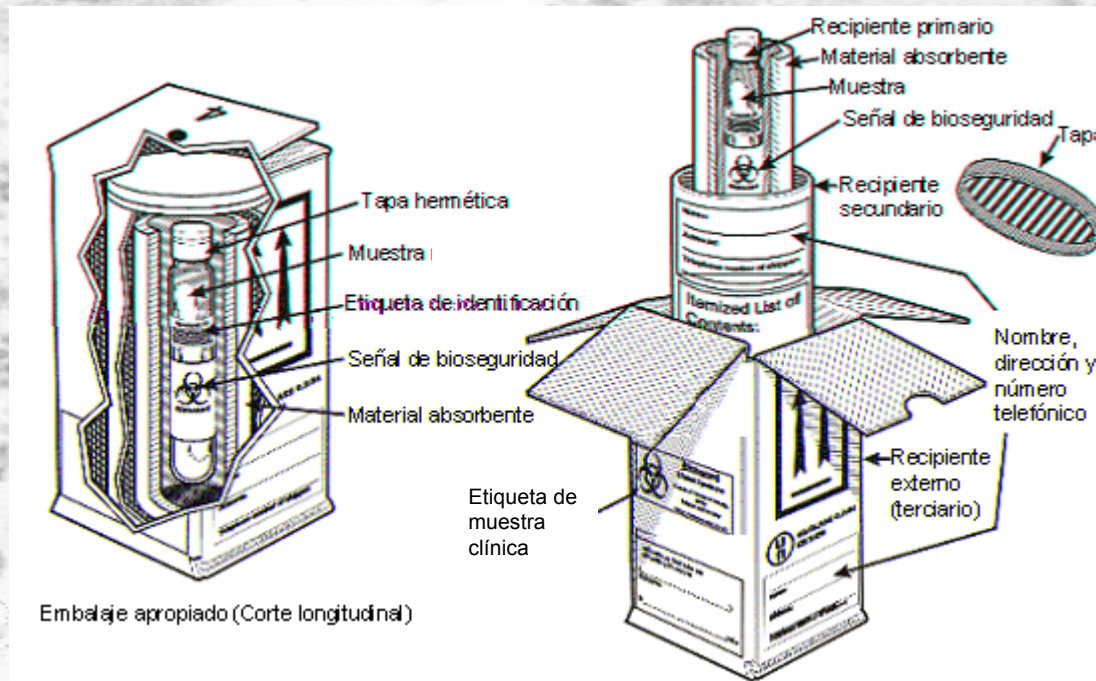


Información necesaria para análisis

serológico e interpretación:

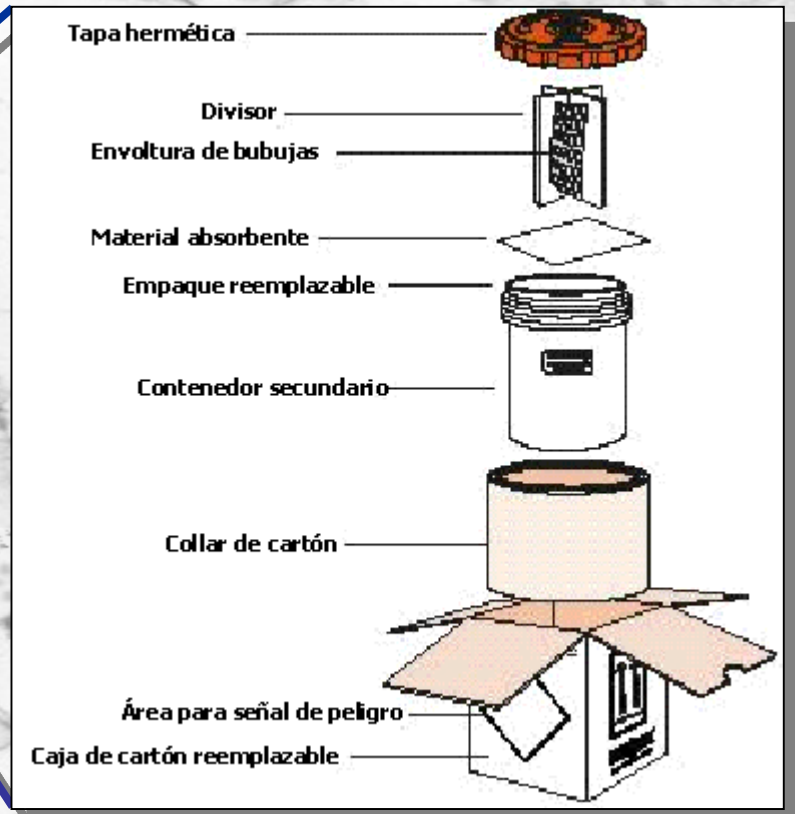
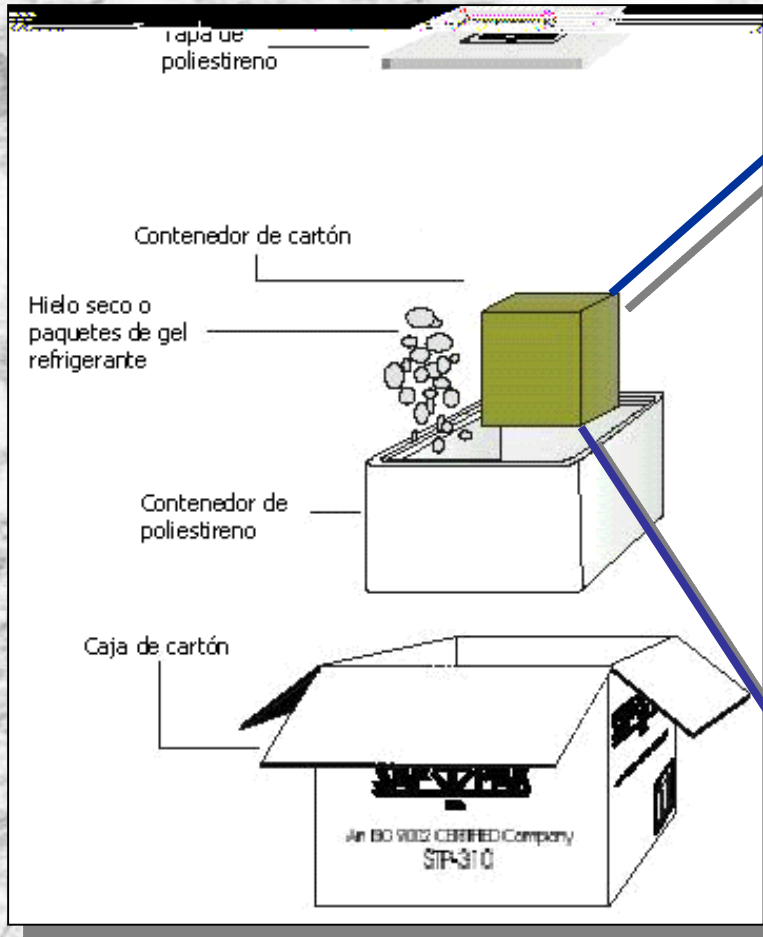


Transporte de las muestras: *Sistema básico de triple embalaje (OMS)*



- **1er recipiente:** tubo de plástico con tapa de rosca y cierre hermético, etiquetado. Cubrir con material absorbente.
- **2o recipiente,** marcado con etiqueta de bioseguridad. Cerrar firmemente.
- **3er recipiente** de material rígido (caja de cartón corrugado). Incluir documentos correspondientes a cada muestra en bolsa de plástico con cierre hermético en el 3er recipiente.

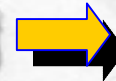
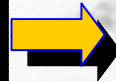
Transporte de las muestras: *Sistema para muestras congeladas o en frío*



Empaquetamiento de las muestras: *Alternativa de empaque*



Criotubo con la muestra.
Etiquetado



Criotubos, gasa, tubo 50 ml, algodón, bote de plástico rígido con tapa.

Criotubos, tubo y bote con señal de biológico infeccioso.



Hielera rígida o de unigel en caja de cartón corrugado y refrigerantes o hielo seco.

Incluir documentos en bolsa de plástico con cierre hermético.

Etiquetar con nombre y dirección de remitente y destinatario.

Asegurar que todos los recipientes cierren perfectamente.

Enviar las muestras a:

**INSTITUTO DE DIAGNÓSTICO Y
REFERENCIA EPIDEMIOLÓGICOS
CARPIO No. 470, COL. STO. TOMÁS,
DELEGACIÓN MIGUEL HIDALGO, C.P.
11340, MÉXICO, D.F.**

**ATN' M en C RITA FLORES LEÓN
JEFA DEL DEPARTAMENTO DE
ENFERMEDADES EMERGENTES**